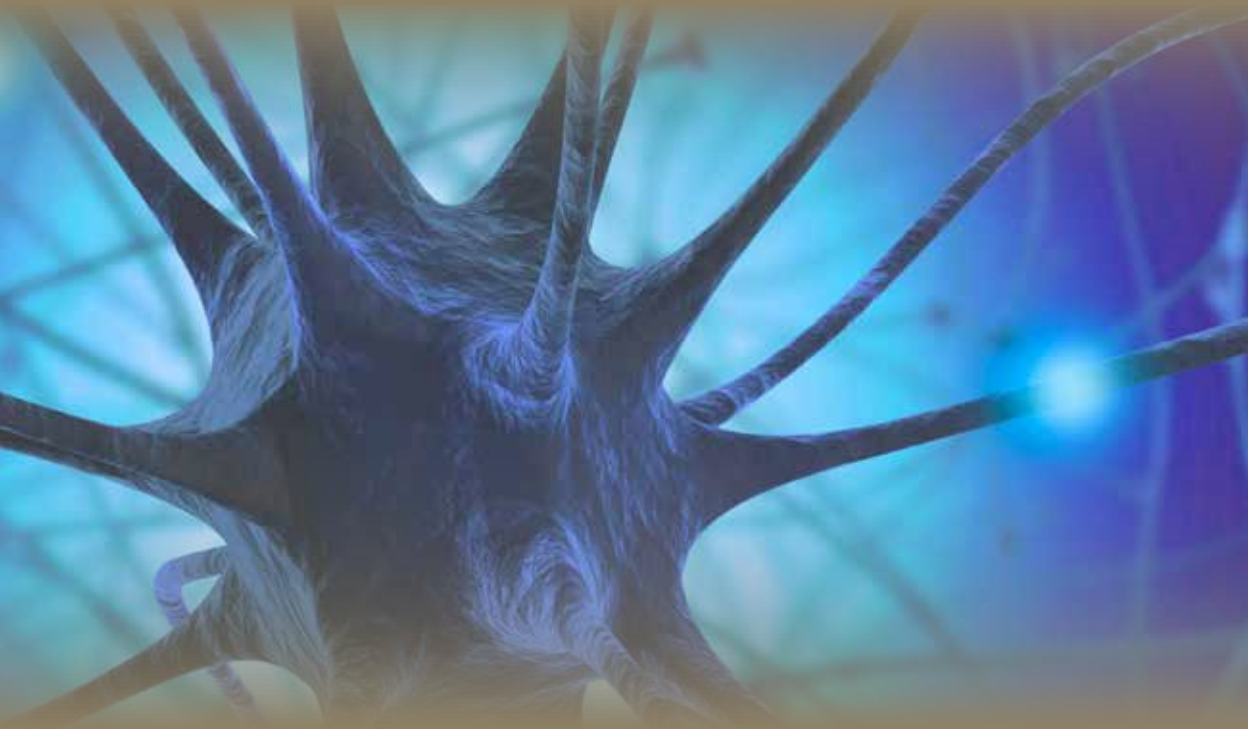




Polskie Towarzystwo Epileptologii



32

**Konferencja Naukowa
nt. Padaczki**

Warszawa, 25–27 kwietnia 2024

program

Drogie Koleżanki i Koledzy

Szanowni Państwo,

W imieniu Zarządu Głównego PTE i swoim własnym mam olbrzymią przyjemność powitać Państwa na 32. Konferencji Polskiego Towarzystwa Epileptologii na temat Padaczki, wyjątkowo w kwietniu, w Hotelu Novotel w Warszawie.

Tradycyjnie 32. Konferencję poprzedza Symposium Padaczka i Cięża organizowane przez Fundację Epileptologii. W tym roku będzie to XXX Jubileuszowe spotkanie pt. *Czego nauczyliśmy się przez 30 lat o kobiecie ciężarnej chorej na padaczkę*. W gronie ekspertów chcemy spojrzeć z perspektywy tych 30 lat na kobietę chorą na padaczkę i jej dziecko z punktu widzenia ginekologa, położnika i neonatologa, podkreślając to, co się zmieniło, co nam się udało zmienić i co wymaga dalszych wspólnych, interdyscyplinarnych działań w procesie opieki nad tą specyficzną grupą pacjentek.

W tym roku przygotowaliśmy dla Państwa wykłady na temat aktualnych możliwości technicznych w diagnostyce padaczki oraz innowacji technicznych możliwych do stosowania przez pacjentów.

W tegorocznym programie jak zawsze są stałe punkty, które cieszą się Państwa uznaniem, jak tematy interdyscyplinarne ważne dla neurologów i obejmujące trudności diagnostyczne; w tym roku będą to objawy neurologiczne w zaburzeniach endokrynologicznych.

Polecam Państwu bardzo interesującą sesję na temat urazów głowy i padaczki w kompleksowym ujęciu obejmującym patofizjologię, symptomatologię, następstwa i leczenie.

Podczas sesji edukacyjnej, na życzenie młodych kolegów, omówimy złożony a zarazem bardzo praktyczny temat dotyczący grafoelementów i artefaktów w zapisie EEG.

Bardzo się cieszę, że możemy zaprosić Państwa do udziału w dwóch sesjach satelitarnych poświęconych nowym lekom przeciwpadaczkowym, ale w nieco

innym ujęciu: *Neuropsychiatryczne oblicza padaczki oraz Zaburzenia poznawcze i behawioralne w padaczce – czy warto rozważyć ponowną diagnozę i zmianę w farmakoterapii?* Będzie nam bardzo miło gościć panią prof. Irenę Doleżalową z Brna, która podzieli się z nami czeskimi doświadczeniami w zakresie zmian diagnozy i postępowania z pacjentem po diagnostyce genetycznej.

Również w tym roku chcemy zaprosić, przede wszystkim młodych kolegów, do udziału w quizie na temat padaczki.

Cieszy nas bardzo duża liczba prezentacji w sesji tematów wolnych

Tradycyjnie przedstawimy Państwu działania naszego środowiska na rzecz lepszej opieki nad chorym na padaczkę w Polsce.

Mamy nadzieję, że przebieg Konferencji, program naukowy i dydaktyczny, zaproszeni wykładowcy, spełnią Państwa oczekiwania.

Ja zaś jestem, jak zawsze, przekonana, że największą wartością Konferencji jest Państwa obecność i wspólna dyskusja.

Zapraszam raz jeszcze

Prezes Polskiego Towarzystwa Epileptologii
Joanna Jędrzejczak

Komitet Organizacyjny

Joanna Jędrzejczak
Beata Majkowska-Zwolińska
Magdalena Kowalska
Piotr Walerjan

Komitet Naukowy

Joanna Jędrzejczak
Maria Mazurkiewicz-Bełdzińska
Ewa Nagańska
Barbara Steinborn

Sekretariat Komitetu Organizacyjnego

Fundacja Epileptologii
ul. Wiertnicza 122
02-952 Warszawa
tel. +(48) 501 252 662
e-mail: fundacja@epilepsy.pl
<http://www.epilepsy.org.pl>

Miejsce obrad

Hotel NOVOTEL
00-510 Warszawa
ul. Marszałkowska 94/98

Warunki uczestnictwa

Koszt uczestnictwa – 500 zł + 23 % VAT
Koszt uczestnictwa obejmuje materiały konferencyjne oraz towarzyszące imprezy.

Uczestnikom Konferencji przysługuje 12 punktów edukacyjnych.

Wydarzenie spełnia standardy etyczne Kodeksów Etyki Izby POLMED, MedTech Polska oraz Kodeksu Dobrych Praktyk INFARMA.

Sponsorzy Konferencji w kolejności alfabetycznej

Accord
Adamed Pharma S.A
Angelini
Exeltis Poland
Hasco-Lek
Livanova
Sanofi
Swixx Biopharma
Teva
UCB Pharma
Zentiva



Komitet Organizacyjny składa podziękowania wszystkim sponsorom
za udział w Konferencji.

25 kwietnia **czwartek**

14.00 **Otwarcie 32. Konferencji PTE i wystąpienie Przewodniczącej Komitetu Organizacyjnego – Prezes PTE prof. dr hab. Joanny Jędrzejczak (Warszawa)**

14.10 – 16.00 **XXX Jubileuszowe Sympozjum *Padaczka i Cięża***

Padaczka i cięża – praktyczne podejście

Organizator: Fundacja Epileptologii

Moderatorzy Panelu Dyskusyjnego: Joanna Jędrzejczak, Beata Majkowska-Zwolińska (Warszawa)

Partner Sympozjum – firma Adamed

Partner Sympozjum – firma Accord

- Wyzwania dla kobiet z padaczką i ginekologów: wybór skutecznej i bezpiecznej antykoncepcji – *G. Jakiel (Warszawa)*
- Wyzwania dla matek z padaczką i położników: trendy w opiece i porodzie kobiet z padaczką – *D. Bomba-Opoń (Warszawa)*
- Wyzwania dla matek chorych na padaczkę i neonatologów: karmienie piersią dzieci matek chorych na padaczkę – *M. Wilińska (Warszawa)*
Podsumowanie i zakończenie

16.15 – 16.45 Przerwa na kawę

16.45 – 18.30 **Sesja I**

Nowe możliwości techniczne w diagnostyce padaczki

Przewodniczący: Andrzej Rysz i Leszek Królicki (Warszawa)

- Czy wczesne ostrzeżenie o napadach może być przełomem dla pacjentów z padaczką? – *R. Rola (Warszawa)*
- Zmiany śródnapadowe i ponapadowe w badaniach neuroobrazowych mózgu – *L. Królicki (Warszawa)*
- Oprogramowanie do wspomaganie detekcji obszaru padaczkorodnego z wykorzystaniem sygnału elektrookulogramu (EOG) – *M. Kołodziej (Warszawa)*

18.45 Spotkanie powitalne w hotelu *Novotel*

26 kwietnia **piątek**

9.00–10.00

Sesja II

Zaburzenia hormonalne tarczycy – pułapka diagnostyczna

Przewodniczące: Ewa Nagańska (Warszawa), Barbara Błaszczuk (Kielce)

- Objawy neurologiczne w przebiegu zaburzeń hormonalnych tarczycy – *M. Wąsowski (Warszawa)*
- Rzekomy stan padaczkowy u chorej z przełomem tarczycowym – *J. Baj (Warszawa)*

10.00–11.30

Sesja III

Urazy głowy i padaczka

Przewodniczący: Jan Pyrzowski, Kamil Chwojncki (Gdańsk)

- Napady padaczkowe w ostrej fazie urazu czaszkowo-mózgowego – *K. Chwojncki (Gdańsk)*
- Padaczka pourazowa – *J. Pyrzowski (Gdańsk)*
- Urazy głowy związane z napadami padaczkowymi – *S. Piwowarczyk (Gdańsk)*
- Farmakologiczna profilaktyka i leczenie padaczki pourazowej – *J. Jędrzejczak (Warszawa)*

11.30–12.00

Przerwa na kawę

12.00–13.30

Sesja IV Satelitarna

Panel dyskusyjny: neuropsychiatryczne oblicza padaczki

Partner Sesji Satelitarnej: firma Angelini

Przewodnicząca: Joanna Jędrzejczak (Warszawa)

- Zaburzenia funkcji poznawczych u osób z padaczką. Fakty i mity? – *M. Bosak (Kraków)*
- Zmiany osobowości i samobójstwa u chorych z padaczką – *T. Sobów (Łódź)*

13.30–14.30

Lunch

14.30–15.15

Sesja V edukacyjna

Grafoelementy padaczkokształtne czy artefakty w zapisie EEG

Przewodniczący: Aleksandra Wierzbicka, Piotr Walerjan (Warszawa)

- Grafoelementy padaczkokształtne czy artefakty biologiczne w zapisie EEG – *A. Wierzbicka (Warszawa)*
- Grafoelementy padaczkokształtne czy artefakty techniczne w zapisie EEG – *P. Walerjan (Warszawa)*

15.15–16.45

Sesja VI satelitarna

Zaburzenia poznawcze i behawioralne w padaczcze – czy warto rozważyć ponowną diagnozę i zmianę w farmakoterapii?

Przewodniczące: Joanna Jędrzejczak (Warszawa), Maria Mazurkiewicz-Betdzińska (Gdańsk)

Partner sesji satelitarnej: firma UCB

- Pomyśl o swoich pacjentach przynajmniej kilka razy. Doświadczenie z Czech – *I. Doležalová (Brno)*
- Ponowna diagnoza w zespole DS i LGS – co dalej? *A. Winczewska-Wiktor, B. Steinborn (Poznań)*
- Ponowna diagnoza bez jednoznacznych wyników – co można rozważyć? – *M. Bosak (Kraków)*

16.45–17.15

Przerwa na kawę

17.15–18.15

Sesja VII

Quiz *Proste czy trudne pytania w epileptologii*

Przewodniczące: Ewa Nagańska, Magdalena Kowalska (Warszawa)

18.15

Kwadrans Prezesa

20.00

Kolacja hotel *Novotel*

9.00–11.30

Sesja VIII **Tematy wolne**

Przewodniczące: Beata Majkowska-Zwolińska, Magdalena Kowalska (Warszawa)

- Wykorzystanie, skuteczność, bezpieczeństwo i tolerancja brywaracetamu w terapii dodanej u pacjentów z napadami ogniskowymi w krajach środkowoeuropejskich i polskiej subpopulacji: dane częściowe z rzeczywistej praktyki klinicznej, na podstawie badania BRIVA-REG – *B. Majkowska-Zwolińska (Warszawa)*
- Nowy fenotyp – wątpliwości kliniczne – *A. Kuls-Oszmaniec (Warszawa)*
- Zastosowanie analizy sygnału EKG na użytek predykcji napadów padaczkowych – *M. Kołodziej (Warszawa)*
- Artefakty w zapisie czynności bioelektrycznej mózgu – *M. Starczewska, B. Steinborn (Poznań)*
- Miejsce sztucznej inteligencji w elektroencefalografii – *M. Kopka (Warszawa)*
- Trudności diagnostyczne i terapeutyczne pacjentów z padaczką na podłożu mutacji w genie DEPDC5 – *A. Winczewska-Wiktor (Poznań)*

11.30–12.00

Przerwa na kawę

12.00–12.45

Sesja IX **Kierunki i działania wspierające opiekę nad chorym z padaczką**

Forum Dyskusyjne

Halina Sienkiewicz-Jarosz (Warszawa)

13.00

Zakończenie Konferencji

Zebranie Zarządu PTE